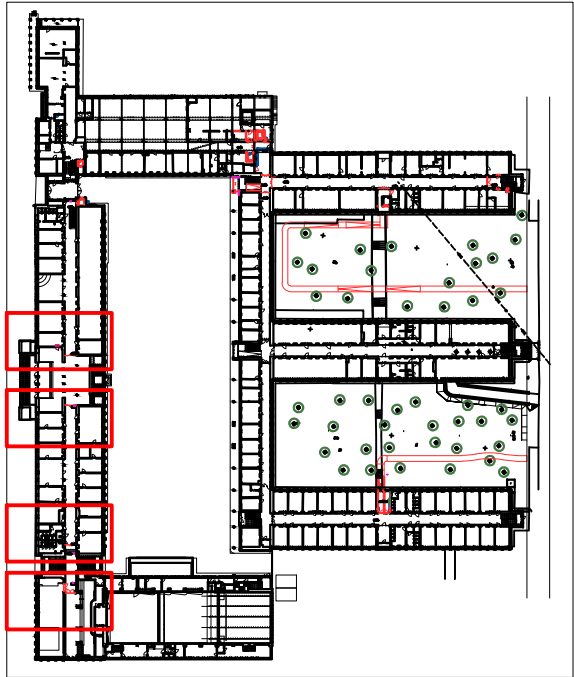




- Legenda materiálů:
- stávající konstrukce
  - bourané konstrukce
  - specifikace bourání
  - sv.v.k.3100mm
  - světlá výška od čisté podlahy k čisté nosné konstrukci stropu
  - geometrie prostupů ZTI
  - nové konstrukce:
  - beton prostý
  - železobeton
  - zdivo z keramických příčkových 14 P+D
  - zdivo z keramických tvárnic tl.200mm
  - zdivo z keramických tvárnic tl.250mm
  - zdivo z keramických tvárnic tl.300mm
  - zdivo z keramických tvárnic tl.480mm
  - SDK předstěna s EI45 z obou stran
  - SDK kce ostatní doplňkové
  - SDK tl.100mm
  - SDK tl.150mm
  - SDK tl.100mm s PO EI30DP1
  - SDK tl.100mm s PO EI60DP1
  - SDK tl.100mm s PO EI45DP1
  - SDK tl.150mm s PO EI45DP1
  - TI EPS
  - TI XPS
  - TI minerální vlna

TABULKA dotčených MÍSTNOSTÍ							
číslo	účel	výměra	podlaha	označení podlahy	stěny	strop	poznámky
1NP							
SO 09							
O.H.26	Chodba	136.12	stávající povrch	P9.01	stávající povrch	stávající povrch	
O.H.02	Schodišťová hala	125.53	stávající povrch	P9.01	stávající povrch	stávající povrch	
O.H.03	Chodba	122.66	stávající povrch	P9.01	stávající povrch	stávající povrch	
O.H.16	Denní místnost vrátných	23.56	stávající povrch	P9.01	stávající povrch	stávající povrch	
aO.H.03	Chodba	161.20	stávající povrch	P9.01	stávající povrch	stávající povrch	
O.H.03b	Chodba	37.94	stávající povrch	P9.01	stávající povrch	stávající povrch	
O.F.10	Schodiště	23.00	stávající povrch	P9.01	stávající povrch	stávající povrch	
O.F.02	Posluchárna P6	134.02	stávající povrch	P9.01	stávající povrch	stávající povrch	



!!! Veškeré přesné rozměry stávajícího stavu bude nutno zaměřit na stavbě !!!

Název projektu:		<b>Celouniverzitní centrum TV pro studenty SSP - vertikální mobilita studentů se SP</b>		
		Univerzita Karlova, Fakulta tělesné výchovy a sportu, José Martího 269/31, 162 52 - Praha 6 – Veleslavín katastrální území Veleslavín 729353, parc. č. 302/28, 302/7		
Stavebník:	Univerzita Karlova, Fakulta tělesné výchovy a sportu José Martího 269/31, 162 52 - Praha 6 - Veleslavín IČO: 00216208			
Generální projektant:	DPU Revit s.r.o. Běchovická 701/26, Strašnice (Praha 10) 100 00 Praha, IČO: 28711335	Koordinátor projektu:	Tomáš Richter tel.: +420 725 724 895 tomas.richter@dpurevit.cz	
Projektant části:	Ing. arch. Marek Lehmann Pujmanové 1553/14 Praha 4 140 00, e-mail: lehmann@archigroup.cz, tel. +420 603957834			
Vypracoval:	Ing. arch. Marek Lehmann, Ing. arch. Šimon Vitásek			
Část:	D.1.1. Stavebně architektonická část	Revize: Revize se zapracováním DOSS		
Umístění:	±0,000 = 314,43 m. n. m. BPV, souřadnicový systém S-JTSK	Datum: 02/2024	Měřítko: 1:100	Formát: 2xA4
Název výkresu:	SO09 Půdorys 1NP	Číslo výkresu: D.1.1.2.2.27	Stupěň: DPS	Paré: